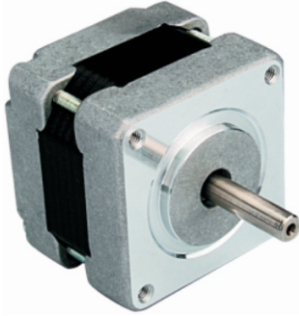


Φ35mm 标准型



【图册图片仅供参考，请以实物为准】

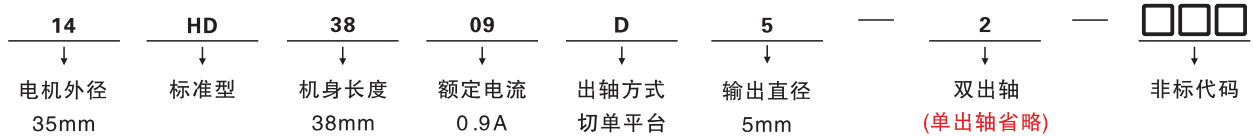
1.8°/Step

双极性

■ 标准型特点

- 高转速 温升更低
- 振动更低 噪音更小
- 相同体积 输出转矩更大
- 进口配件 使用寿命更长
- 本系列符合 **CE RoHS** 认证标准

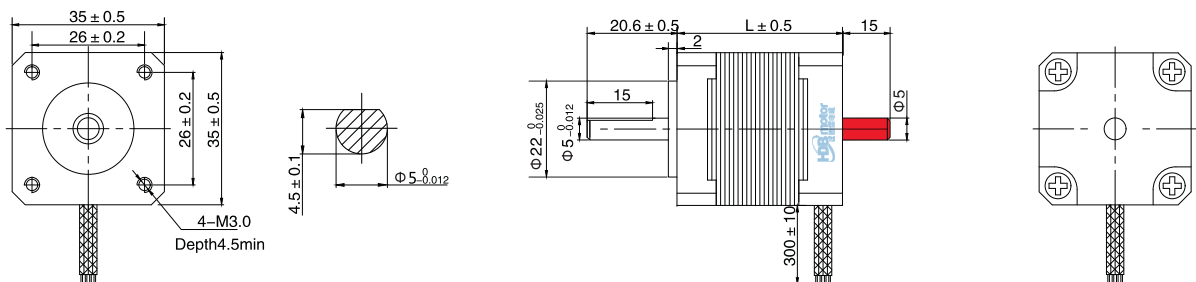
■ 产品型号定义(示例)



■ 通用规格

项目	参数
步距角精度	± 0.09° (空载整步)
电感精度	± 20%
电阻精度	± 10%
允许温升	< 80°C (额定电流, 二相通电)
环境温度	-20°C ~ +50°C (无结冰)
环境湿度	85%以下 (无结露)
介质环境	85%以下低于40°C; 57%以下低于50°C (无结露)
绝缘级别	B级 (+130°C)
绝缘耐压	AC 500V 1Min
绝缘电阻	100MΩ MIN DC 500V

■ 外形尺寸 (单位: mm)



■ 请注意

- 此图为双出轴电机示例图，单出轴电机则无 部分的出轴。
- 出线方式、出线长度、轴径、轴长、出轴方式及其他机身长度可以根据客户要求定制。

规格参数

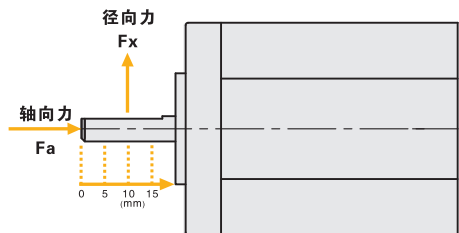
电机型号		保持力矩	长度L	额定电流	电阻	电感	转动惯量	出轴直径	重量	驱动器
单出轴	双出轴	N.m	mm	A/相	Ω /相	mH/相	$g \cdot cm^2$	mm	kg	推荐型号
14HD2206D5	14HD2206D5-2	0.034	22	0.60	3.8	3.2	5	5.0	0.11	ASD422R
14HD2606D5	14HD2606D5-2	0.050	26	0.60	4.8	4.8	8	5.0	0.12	
14HD3809D5	14HD3809D5-2	0.176	38	0.85	5.4	6.5	11	5.0	0.20	
14HD5307D5	14HD5307D5-2	0.225	53	0.70	8.0	10.5	32	5.0	0.30	

请注意

- HDB汉德保电机可根据客户要求定制：
 - 绕线参数
 - 出线长度
 - 出轴长度
 - 输出直径及长度
 - 其他机身长度可以根据客户要求定制。
 - 以上驱动器型号仅为推荐，还可以匹配汉德保其他型号驱动器
 - 智能型
 - 网络型
- 购买前可咨询我们或汉德保经销商。

允许轴向/径向负载

允许径向悬挂负载（距轴端的距离）				允许轴向负载
0mm	5mm	10mm	15mm	10N
20N	25N	34N	52N	
径向间隙	0.02mm Max. (负载500gf)			
轴向间隙	0.08mm Max. (负载500gf)			
轴与安装平面同轴度	0.075 T.I.R. (mm)			
轴与安装平面垂直度	0.100 T.I.R. (mm)			



安装方法

请注意

- 请尽量考虑散热性、防止振动的问题，将电机牢牢的固定在强韧的金属面上。
- 务必用电机前端盖的安装凸台定位，并注意公差配合，严格保证电机输出轴与负载的同轴度。

温馨提示

- 《产品规格书》、CAD及3D图档、电机矩频特性图可登陆汉德保公司网站 <http://www.hdbmotor.com> 下载；
- 产品选型、购买、技术咨询等服务需要可与汉德保电机产品团队或授权代理商联系。