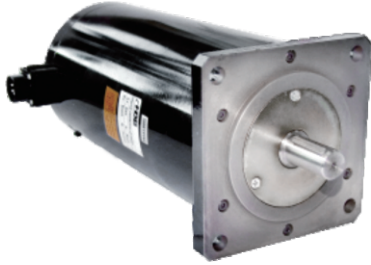


Φ 134mm 经济型



1.2°/Step

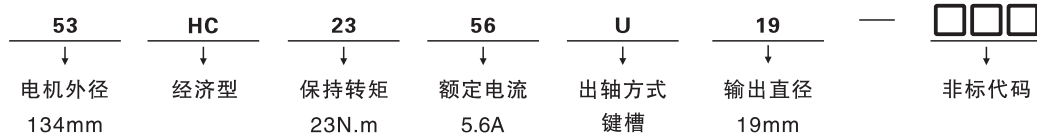
3 Phase

经济型特点

- 交期短 订制灵活
- 出品一致性高 成熟可靠
- 本系列符合 **CE RoHS** 认证标准

【图册图片仅供参考，请以实物为准】

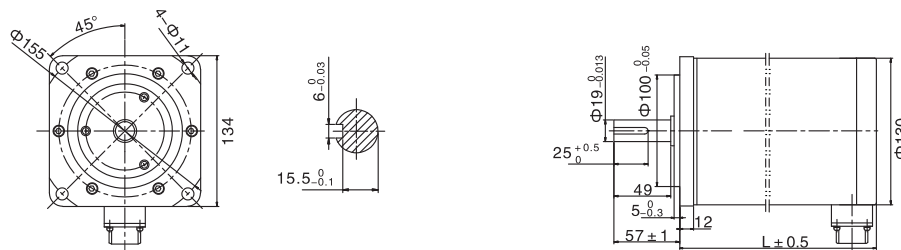
产品型号定义(示例)



通用规格

项目	参数
步距角精度	± 0.06° (空载整步)
电感精度	± 20%
电阻精度	± 10%
允许温升	< 80°C (额定电流, 三相通电)
环境温度	-20°C ~ +50°C (无结冰)
环境湿度	85%以下 (无结露)
介质环境	85%以下低于40°C; 57%以下低于50°C (无结露)
绝缘级别	B级 (+130°C)
绝缘耐压	AC 500V 1Min
绝缘电阻	100MΩ MIN DC 500V

外形尺寸 (单位: mm)



请注意

- 电机安装时务必用电机前端盖安装止口定位，并注意公差配合，严格保证电机轴与负载轴的同心度。
- 对于电机引线方式，如果客户有特殊需求，请在订货前事先声明，由厂家接好线，用户不必自己改动。

规格参数

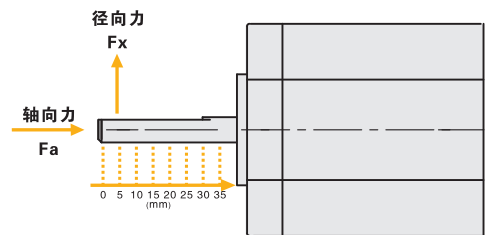
电机型号	保持力矩	工作电压	额定电流	绕组电阻	绕组电感	转动惯量	长度	重量	驱动器
单出轴	N.m	VAC	A/相	Ω /相	mH/相	$g \cdot cm^2$	mm	kg	推荐型号
53HC2356U19	23	220	5.6	1.0	9.5	25000	170	13	CSH2272R
53HC2756U19	27	220	5.6	1.1	10.7	30000	199	16	CSH2272R
53HC3670U19	36	220	7.0	1.2	13.1	35000	226	18	CSH2285R
53HC5070U19	50	220	7.0	1.4	14.5	45500	282	23	CSH2285R

请注意

- HDB汉德保电机可根据客户要求定制：
 - 绕线参数
 - 出线长度
 - 出轴长度
 - 输出直径及长度
 - 其他机身长度可以根据客户要求定制。
 - 以上驱动器型号仅为推荐，还可以匹配汉德保其他型号驱动器
 - 标准型
 - 智能型
 - 网络型
- 购买前可咨询我们或汉德保经销商。

允许轴向/径向负载

允许径向悬挂负载（距轴端的距离）				允许轴向负载
0mm	5mm	10mm	15mm	
350N	400N	450N	500N	150N
径向间隙	0.02mm Max. (负载500gf)			
轴向间隙	0.08mm Max. (负载500gf)			
轴与安装平面同轴度	0.075 T.I.R. (mm)			
轴与安装平面垂直度	0.100 T.I.R. (mm)			



安装方法

请注意

- 请尽量考虑散热性、防止振动的问题，将电机牢牢的固定在强韧的金属面上。
- 务必用电机前端盖的安装凸台定位，并注意公差配合，严格保证电机输出轴与负载的同轴度。

温馨提示

- 《产品规格书》、CAD及3D图档、电机矩频特性图可登陆汉德保公司网站 <http://www.hdbmotor.com> 下载；
- 产品选型、购买、技术咨询等服务需要可与汉德保电机产品团队或授权代理商联系。